



分類	品目名	主要品種	6月			7月			8月			9月			10月			11月			12月		
			上	中	下	上	中	下	上	中	下	上	中	下	上	中	下	上	中	下	上	中	下
スターチス類	スターチス シヌアータ	オリゾンV/フレンチV/パールB/チャーミーP	☆	☆	☆	☆☆	☆☆	☆☆	☆☆	☆☆	☆☆	☆☆	☆☆	☆☆	☆☆	☆☆	☆☆	☆☆	☆☆	☆☆	☆☆	☆☆	☆☆
	HBSシネンシス	プリスホワイト/キノラパン/フランポワーズ	☆	☆☆	☆☆	☆☆	☆☆	☆☆	☆☆	☆☆	☆☆	☆☆	☆☆	☆☆	☆☆	☆☆	☆☆	☆☆	☆☆	☆☆	☆☆	☆☆	☆☆
	HBスターチス	エパーライト/ブルーファンタジアマリン	☆	☆	☆☆	☆☆	☆☆	☆☆	☆☆	☆☆	☆☆	☆☆	☆☆	☆☆	☆☆	☆☆	☆☆	☆☆	☆☆	☆☆	☆☆	☆☆	☆☆
	HBスターチス2	カリナシリーズ/チャームブルー			☆	☆	☆☆	☆☆	☆☆	☆☆	☆☆	☆☆	☆☆	☆☆	☆☆	☆☆	☆☆	☆☆	☆☆	☆☆	☆☆	☆☆	☆☆
	りんどう	ながの/しなの					☆	☆	☆☆	☆☆	☆☆	☆☆	☆☆	☆☆	☆☆	☆☆	☆☆	☆☆	☆☆	☆☆	☆☆	☆☆	
草花類	アルケミラ	モーリス	☆																				
	ヒマワリ	サンリッチオレンジ/サンリッチマンゴー 他	☆	☆☆	☆☆	☆☆	☆☆	☆☆	☆☆	☆☆	☆☆	☆☆	☆☆	☆☆	☆☆	☆☆	☆☆	☆☆	☆☆	☆☆	☆☆	☆☆	
	シャクヤク	ラテンドール/氷点/滝の粧/サラベルナール	☆☆	☆☆	☆☆																		
	オキシペタラム	ピュアブルー/オルキブルー/ピントホワイト		☆	☆☆	☆☆	☆☆	☆☆	☆☆	☆☆	☆☆	☆☆	☆☆	☆☆	☆☆	☆☆	☆☆	☆☆	☆☆	☆☆	☆☆	☆☆	
	デルフィニューム	オーロラBインプ	☆	☆☆	☆☆				☆	☆	☆☆	☆☆	☆☆	☆☆	☆☆	☆☆	☆☆	☆☆	☆☆	☆☆	☆☆	☆☆	
	カスミ草	パールスター			☆	☆	☆☆	☆☆		☆	☆	☆☆	☆☆	☆☆	☆☆	☆☆	☆☆	☆☆	☆☆	☆☆	☆☆	☆☆	
	アスチルバ	プロニー/マイティピップ/マイティフィル			☆	☆	☆☆	☆☆															
	スナップ	ホワイト/ピンク/ライトピンク/ブロンズ		☆	☆☆	☆☆				☆	☆				☆	☆							
	ダイアンサス	てまり草/グリーンウィッキー							☆	☆	☆☆	☆☆	☆☆										
	ブプレウラム	グリフィティ/ファイヤーワークス						☆	☆☆				☆	☆☆	☆☆	☆☆	☆☆	☆☆	☆☆	☆☆	☆☆	☆☆	
	エリンジウム	ブルーベル/リーベンウォルシー 他			☆	☆☆	☆☆	☆☆	☆☆			☆	☆☆	☆☆	☆☆	☆☆	☆☆	☆☆	☆☆	☆☆	☆☆	☆☆	
	ラークスパー	ホワイト/ピンク/ライラック				☆	☆☆						☆	☆☆	☆☆	☆☆	☆☆	☆☆	☆☆	☆☆	☆☆	☆☆	
	ニゲラ	ホワイト/ブルー/実				☆	☆☆	☆☆	☆☆	☆☆			☆	☆☆	☆☆	☆☆	☆☆	☆☆	☆☆	☆☆	☆☆	☆☆	
	エキノプス	ブルークロー/ベッチーズブルー					☆	☆☆	☆☆														
	トルコギキョウ	八重系中心							☆	☆☆	☆☆	☆☆	☆☆	☆☆	☆☆	☆☆	☆☆	☆☆	☆☆	☆☆	☆☆	☆☆	
	コスモス	ベルサイユ/ピコティ								☆	☆☆	☆☆	☆☆	☆☆	☆☆	☆☆	☆☆	☆☆	☆☆	☆☆	☆☆	☆☆	
	おもちゃかぼちゃ	オータムオレンジ/フルーツミックス/ブッチーニ									☆	☆☆	☆☆	☆☆	☆☆	☆☆	☆☆	☆☆	☆☆	☆☆	☆☆	☆☆	
	ケイトウ	アクトベルデ/麗炎/オレンジQ/イエローQ									☆	☆☆	☆☆	☆☆	☆☆	☆☆	☆☆	☆☆	☆☆	☆☆	☆☆	☆☆	
グラスジェムコーン	枝仕立て/実											☆	☆☆	☆☆	☆☆	☆☆	☆☆	☆☆	☆☆	☆☆	☆☆		

※各分類順に掲載しています（気象状況によっては、出荷時期が前後する場合がございます）

出荷量目安の見方 ☆:多 ☆:普 ☆:少





分類	品目名	主要品種	6月			7月			8月			9月			10月			11月			12月		
			上	中	下	上	中	下	上	中	下	上	中	下	上	中	下	上	中	下	上	中	下
球根類	アルストロメリア	マリリン/ジプシー/ホイットニー 他	☆	☆	☆	☆	☆	☆	☆	☆	☆	☆	☆	☆	☆	☆	☆	☆	☆	☆	☆	☆	☆
	カラー (畑地性)	キャプテンシリーズ	☆	☆	★	★	★	★	★	★	★	★	★	★	☆	☆	☆						
	ダリア	彩雪/黒蝶/熱唱/朝日てまり/オレンジストーン	☆	☆	★	★	★	★	★	★	★	★	★	★	★	★	★	☆	☆	☆	☆	☆	
	アリウム	パープルセンセーション/ブルーパフェーム	★	☆	☆	☆																	
	オーニソガラム	サンデルシー					☆	☆	☆	☆	★	★	★	★	☆	☆	☆						
花木類	ビバーナム	雪中スノーボール	☆	☆	☆	☆	☆																
	フサスグリ	グリーン		☆																			
	カシス	カシス (葉・実付)				☆	☆	☆	☆														
	アナベル	フレッシュ			☆	☆	★	★	☆														
		グリーン/スターバースト						☆	☆	★	★	★	★	★	☆	☆	☆						
	テマリシモツケ	ルテウス/ディアポロ/ミックス			☆	★	★	★	★	☆	★	★	★	☆	☆	☆	☆	☆					
		ルテウス実付/紅葉								☆	☆	☆	★	★	★	★	★	☆	☆				
	ベビーハンズ					☆	☆	☆	☆	☆	☆	☆	☆	☆	☆	☆	☆						
	スモークツリー	グリーンファー				☆	☆																
	ハイドランジア	アンティーク系				☆	☆	★	★	★	★	★	★	★	★	★	★	★	☆	☆	☆		
	コティナス	ロイヤルパープル				☆	☆	☆	☆	☆	☆	☆	☆	☆									
	シンフォリカルポス	マジカルシリーズ									☆	★	★	☆	☆	☆	☆						
	ビバーナム	コンパクトム							☆	☆	★	☆											
	ビバーナム	デンタタム							☆	☆	☆												
	ローズヒップ	センセーショナルファンタジー												☆	☆	☆	★	☆	☆				
	鈴バラ	よしのスズバラ										★	★	☆									
	ミナツキ	ライトピンク/ピンク/秋色/オータムフレイズ										☆	★	★	★	★	★	☆					
梅モドキ	マジカルベリー													☆	☆								

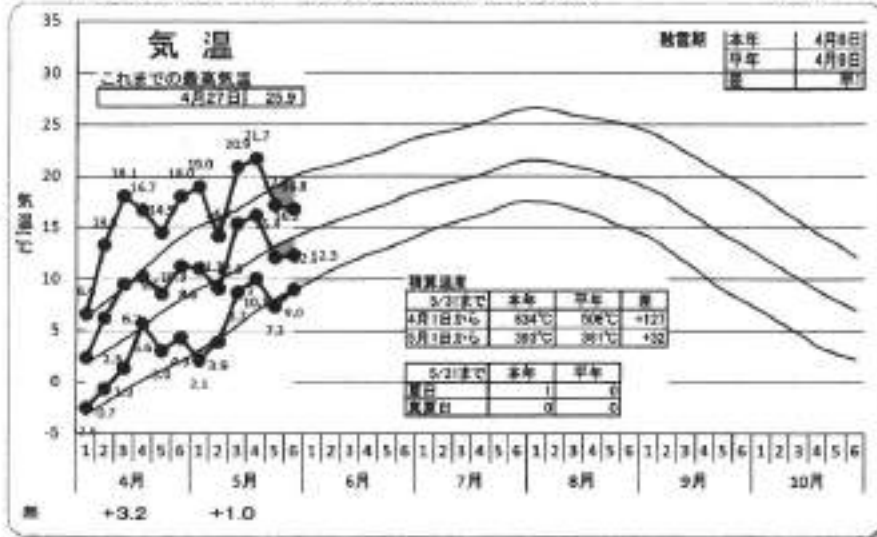
※各分類順に掲載しています (気象状況によっては、出荷時期が前後する場合がございます)

出荷量目安の見方 ☆:多 ★:普 ☆:少



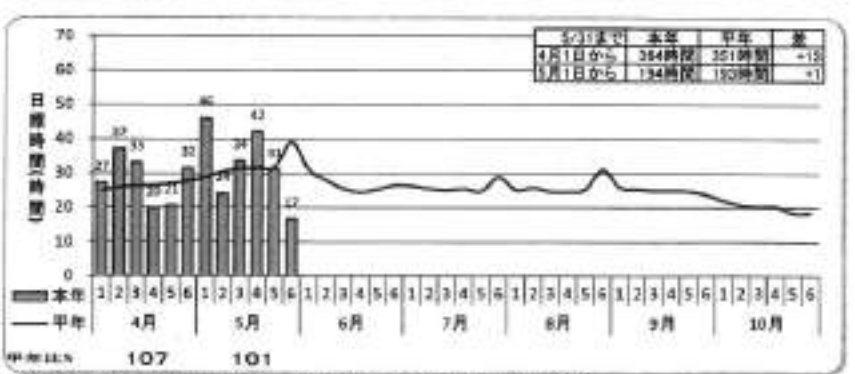
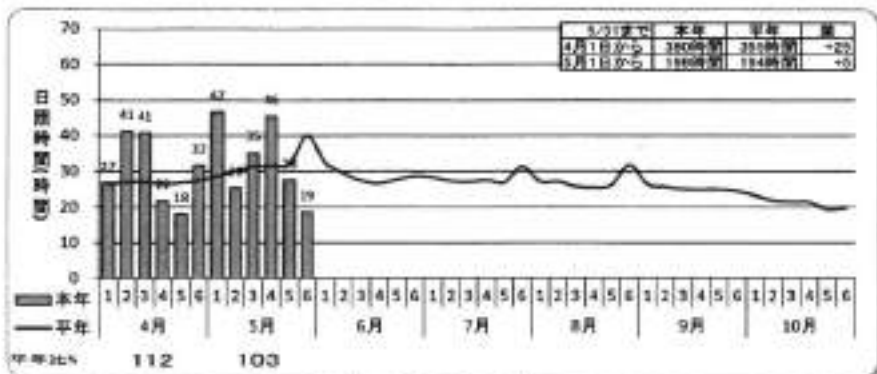
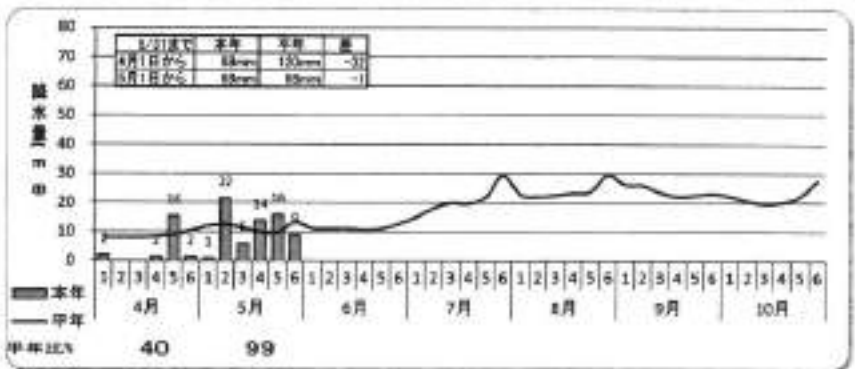
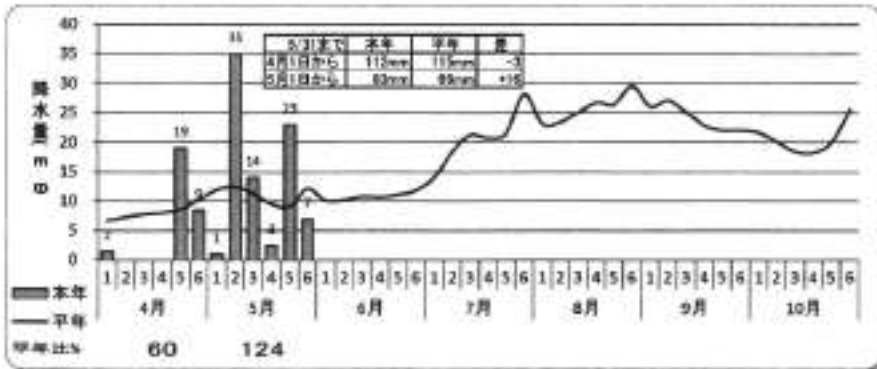
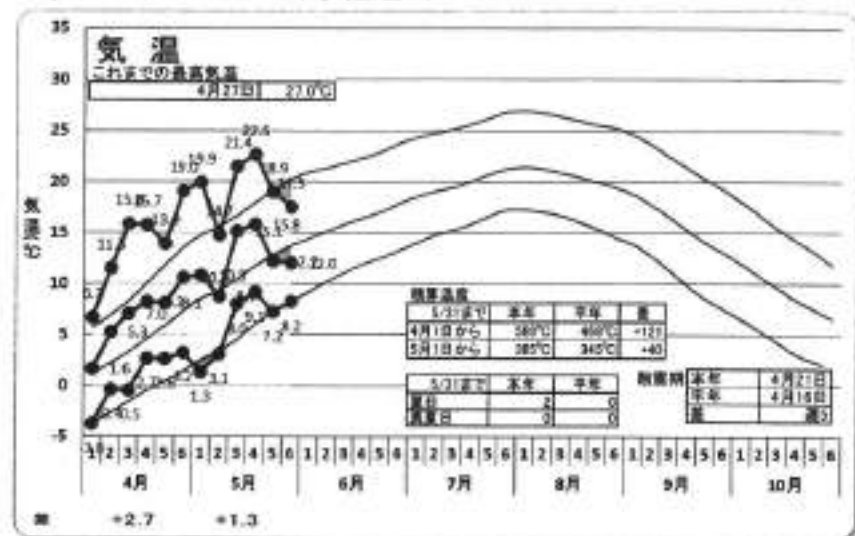
令和6年(2024) 気象経過(深川アメダス)

データ
5/31まで



令和6年(2024) 気象経過(沼田アメダス)

5/31まで



本年はアメダスデータ(近日は速報値) 平年値は気象庁アメダス平年値(1991~2020)

本年はアメダスデータ(近日は速報値) 平年値は気象庁アメダス平年値(1991~2020)



令和6年度

北育ち元気村花き生産組合

スローガン『土づくり・人づくり・意識改革・ブランド産地づくり』
テーマ 『品質を守る産地に明日がある！！』

位置及び地勢

“北育ち元気村花き生産組合”の位置する北空知地域は、北海道の空知管内北部に位置し、深川市・妹背牛町・秩父別町・雨竜町北竜町・沼田町・幌加内町の1市6町からなる北海道内でも屈指の広さを有する広域産地です。

気候はおおむね大陸性で、恵まれた自然環境と地域内東部を

流れる石狩川、中央部を貫流する雨竜川が合流する肥沃な沖積土地帯で、北海道内の代表的な農業地帯を形成しています。主たる農産物の米は良質米の生産で知られ、花き栽培については、昭和55年頃より水田転作の一つの作物として導入され今日に至っています。



生産組合の概要

1. 組織のあゆみ

1994年（平成 6年 2月）	北空知管内 花き生産連絡協議会（以下 協議会）設立
1996年（平成 8年 2月）	協議会主催道外先進地研修（長野県JA諏訪みどり）
（平成 8年 6月）	第1回市場協議会開催
1997年（平成 9年 2月）	協議会主催道外先進地研修（静岡県JA大井川）
（平成 9年 3月）	ブランド名『 ホクレンの花 』に決定
（平成 9年 6月）	品目別部会設立
1998年（平成10年 3月）	カスミソウ・スターチス シヌアータ共同販売開始 北育ち元気村花き生産組合設立
1999年（平成11年11月）	『北空知の花はひとつ』を合言葉に北空知管内11JAの花き生産者が大同団結し生産組織設立 元気村花き広域集出荷施設操業開始 ※念願であった集出荷施設の完成により一元集荷による品質の安定（個人格差の解消）と消費地に対する迅速な産地情報発信が可能となる
2004年（平成16年 3月）	ホクレン夢大賞受賞
2008年（平成20年 1月）	設立10周年記念式典
2010年（平成22年12月）	集荷システム一部更新により集荷能力増強
2014年（平成26年 2月）	「ホクレンの花の歌」協賛により作成
2015年（平成27年 4月）	施設一部更新による販売システム強化
（平成27年12月）	取扱金額15億円達成
2017年（平成29年 1月）	設立20周年記念式典
2018年（平成30年12月）	取扱金額15億8千万円達成『過去最高販売額』
2020年（令和 2年 1月）	新型コロナウイルスの影響により生産組合発足以来、初となる通常総会（第24回）開催中止（書面決議）
2021年（令和 3年 1月）	新型コロナウイルスの影響により2年連続となる通常総会（第25回）開催中止（書面決議）
2022年（令和 4年 3月）	集荷システム更新による販売システム大幅強化 （タブレット分荷端末機導入） 予冷庫空調設備更新により予冷能力増強
2022年（令和 4年12月）	取扱金額16億2千9百万円達成『過去最高販売額』
2023年（令和 5年 1月）	3年振りの通常総会（第26回）対面開催